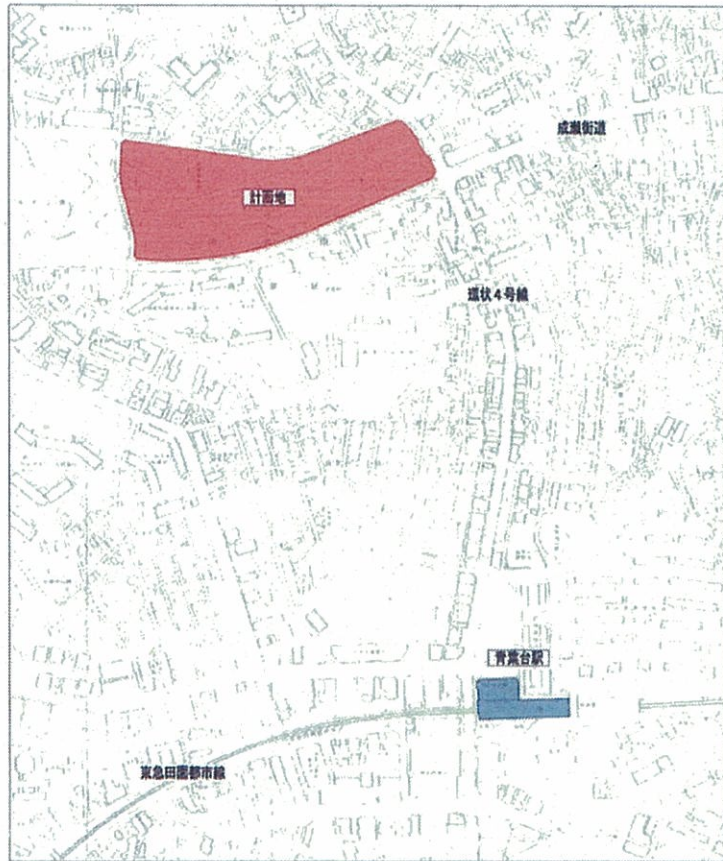


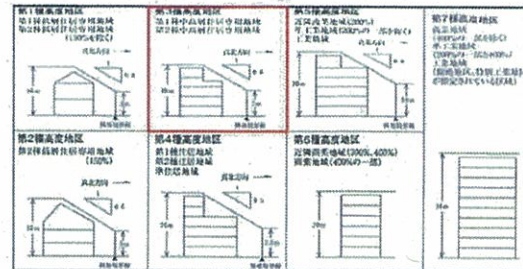
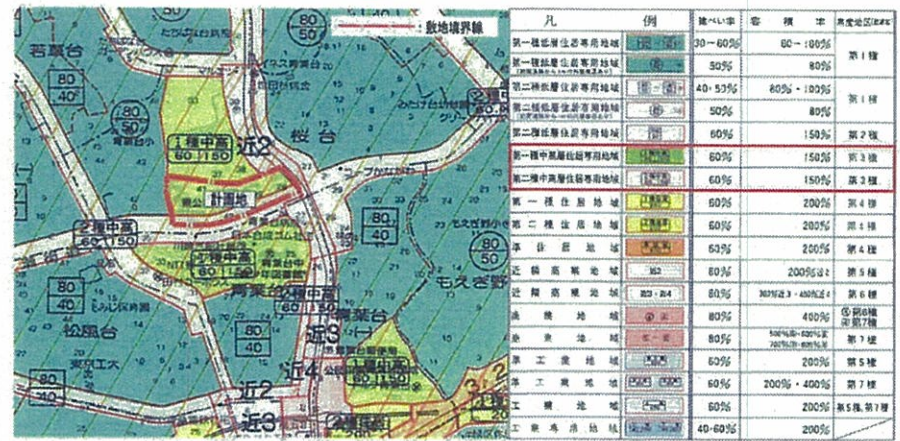
■ 敷地概要

所在地	横浜市青葉区桜台 29, 39, 40, 41 番地 (40・41番地/1~6号棟、41番地/7~12号棟、28・39番地/13~18号棟)
地目	宅地
用途地域	第一種中高層住居専用地域/第二種中高層住居専用地域
防火地域	準防火地域
基準建蔽率	60%
基準容積率	150%
高度地域	第3種高度地域
その他地区	緑化地域、宅地造成工事規制区域
日影規制	高さが10mを超える建築物/4.0m/3時間/2時間
敷地面積	44,634㎡

■ 案内図

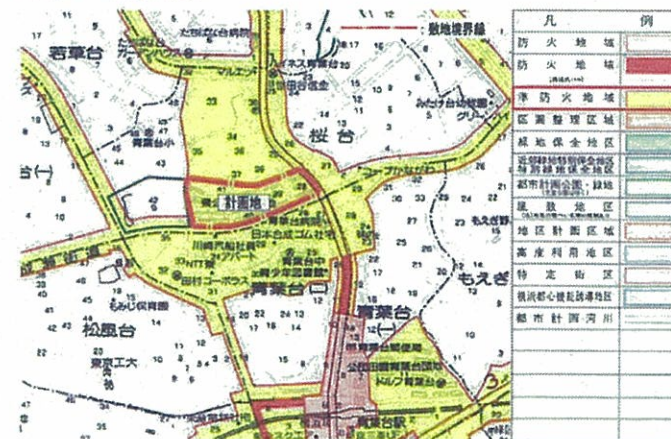


■ 用途地域等



規制される日影時間	規定水平距離	高さ制限
3時間以上	3	2
2時間以上	4	2.5
1時間以上	5	3
30分以上	4	2.5
15分以上	5	3
10分以上	5	2
5分以上	4	2.5
4分	4	2.5

■ 防火・準防火地域



■既存

A+B+C+Dブロック集計



Aブロック 平均地盤面 FH=58.75

Dブロック 平均地盤面 FH=41

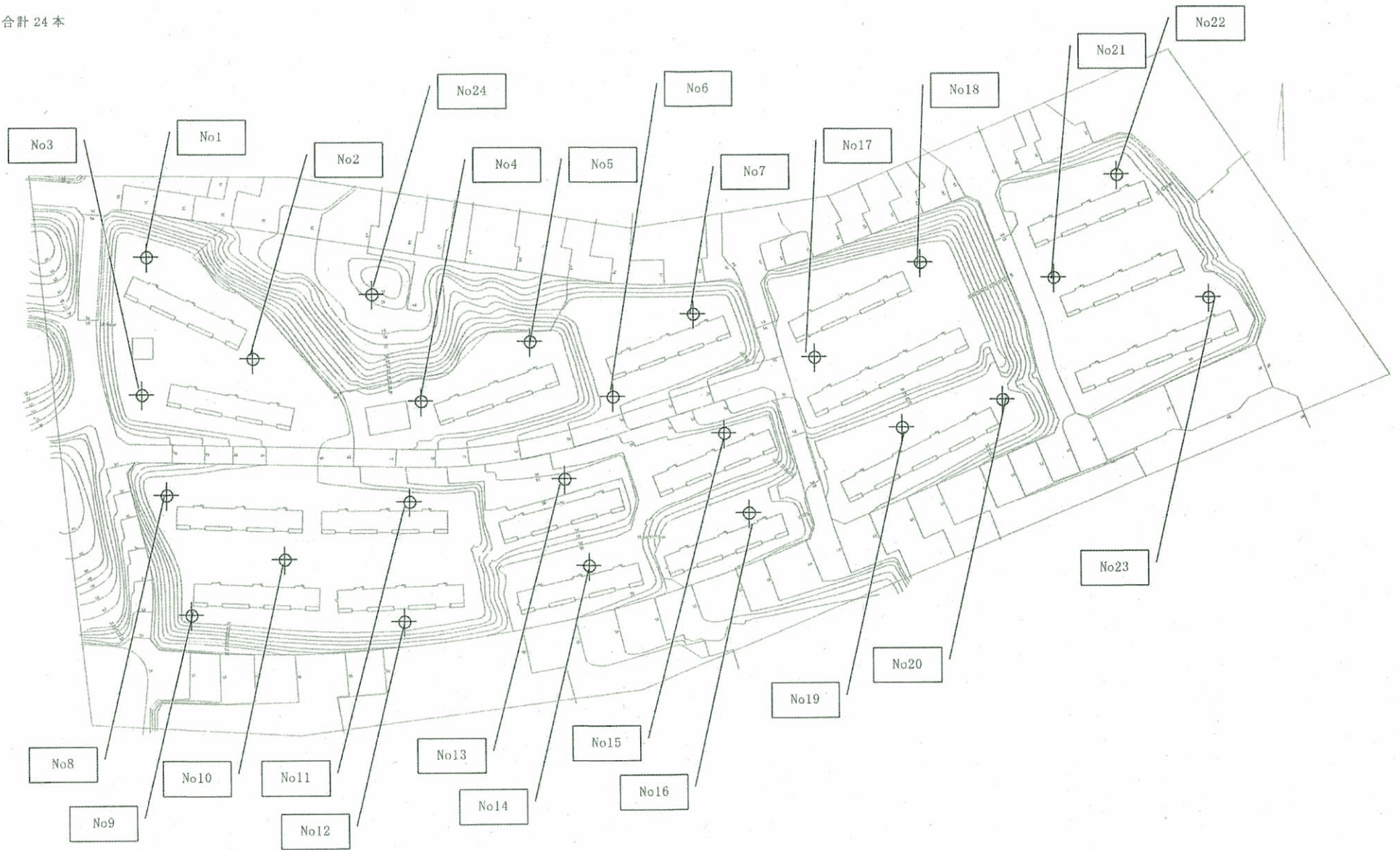
Cブロック 平均地盤面 FH=49.56

Bブロック 平均地盤面 FH=57.87



ボーリング位置（敷地図は現状を示す）

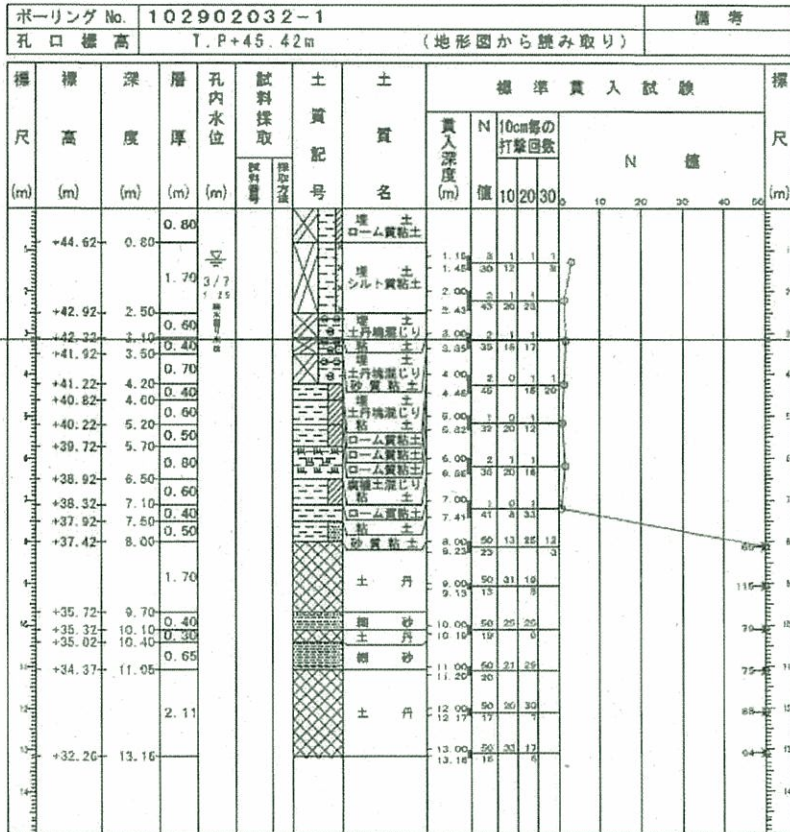
合計 24 本



参考・ボーリング図

(本柱状図は、敷地近隣のもの)

土質柱状図



土質柱状図

