

花と緑の左近山団地

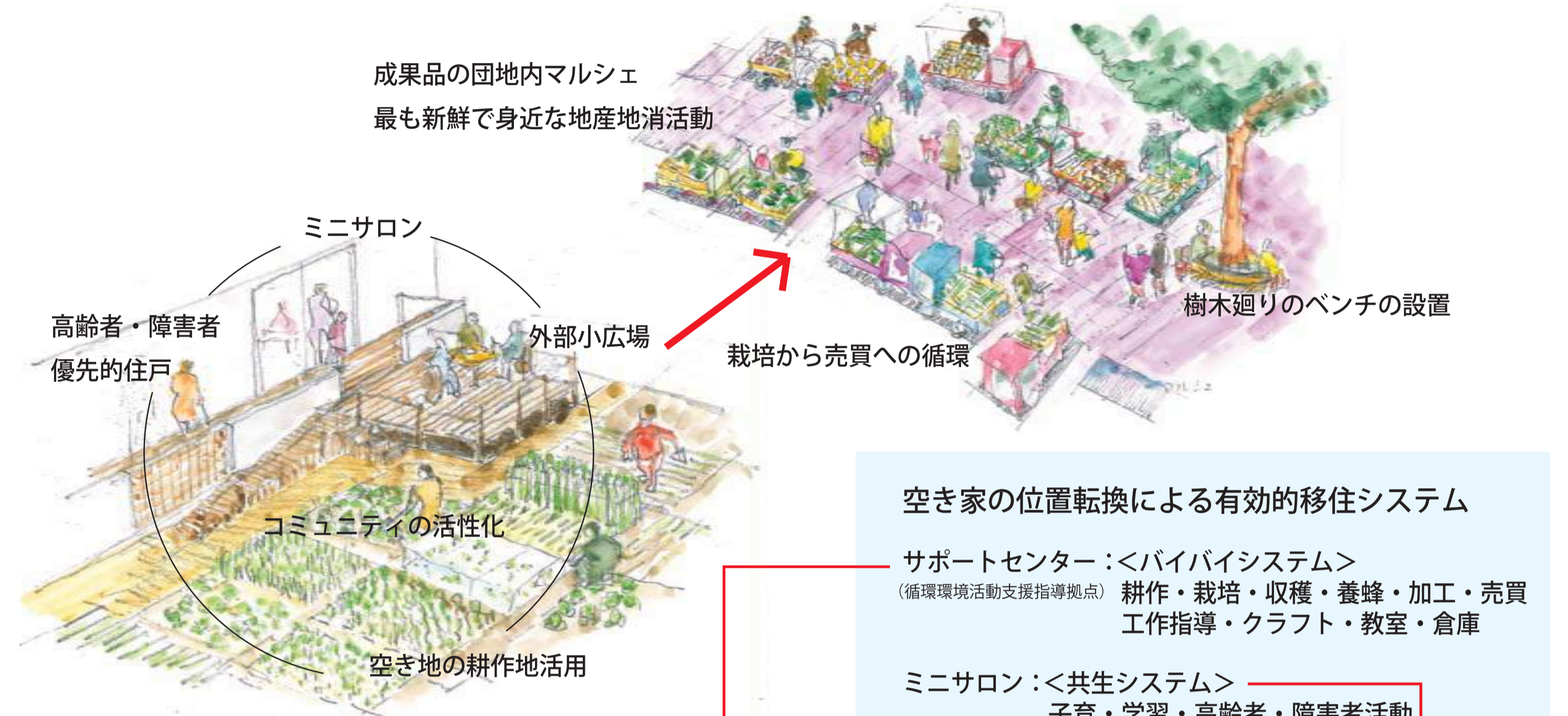
バイバイ作戦 ～住みたい団地の夢を再び～ 栽培（サイバイ）から売買（バイバイ）への循環環境活動支援システム

CONCEPT

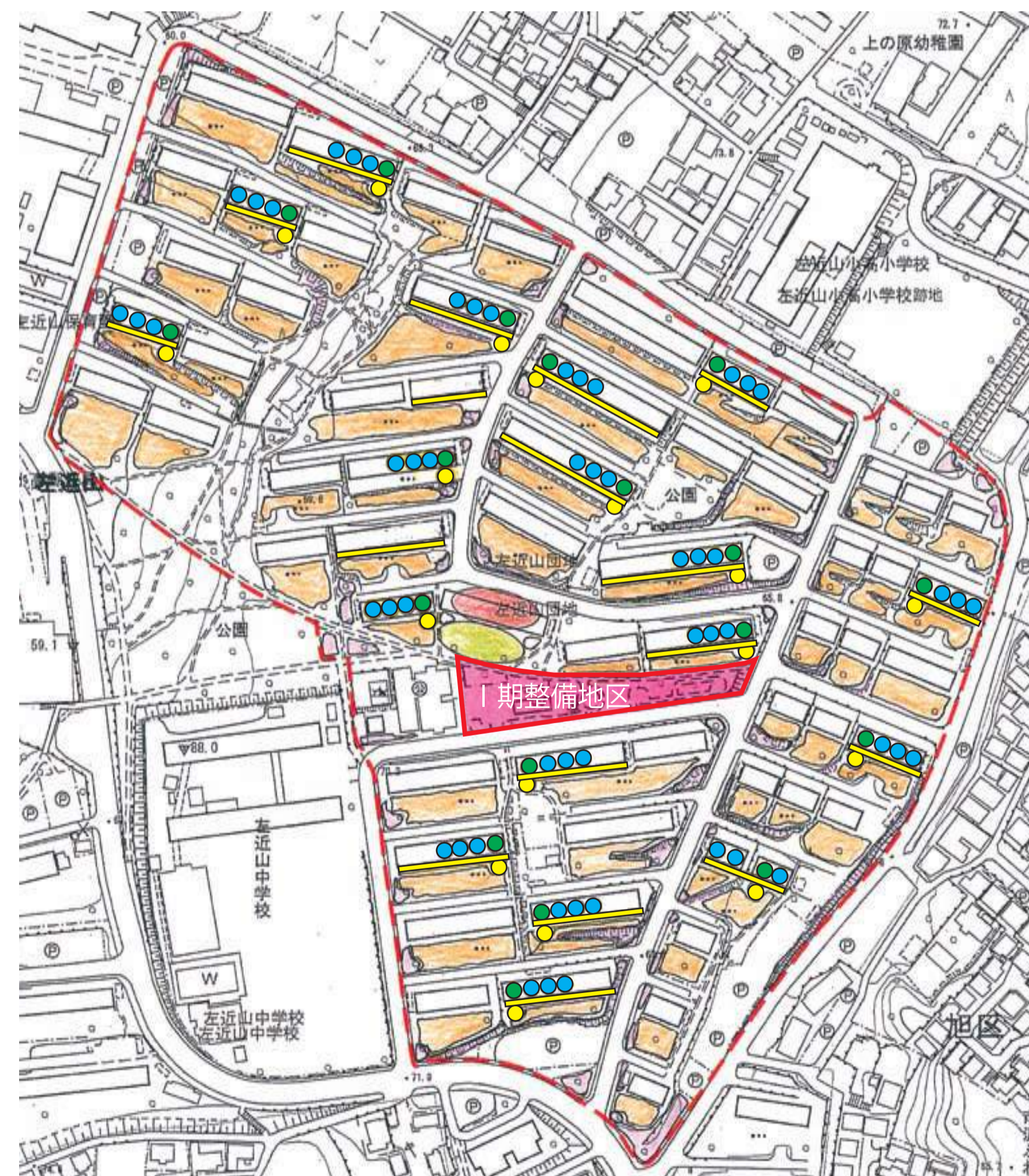


MODEL PLAN : I期整備地区周辺の環境づくり

「集い・賑わい・憩い」を目指し、土（つち）・水（みず）・木（もく）を構成要素とした広場の創出



KEY PLAN : 中央地区全体図からみる町並み再生計画



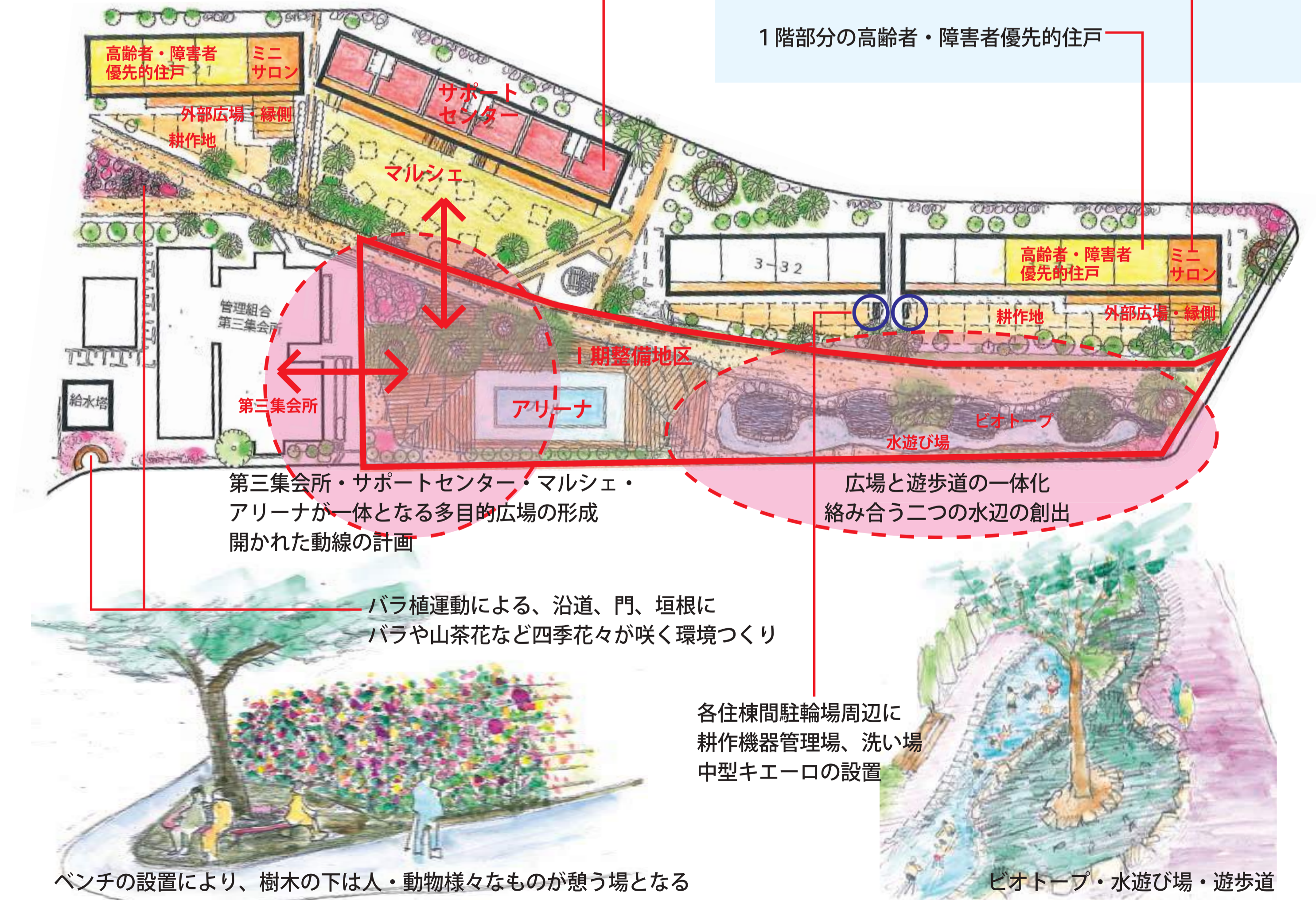
I期整備地区周辺のサポートシステムを中心に
中央地区全体へ展開される共生循環環境活動。

求められる3つのテーマ

1. 外部空間改善
2. コミュニティ活性化に資する空き家活用
3. I期整備地区の整備

それぞれが相互作用しながら町並みが形成される

- サポートセンター
- マルシェ
- バラ植栽
- 耕作地 (現在の芝生地帯)
- ミニサロン (1階)
- 高齢者・障害者優先住戸 (1階)
- 外部小広場・縁側



THEMA : 1 外部空間改善の考え方

●住棟南芝植込み空き地の耕作地活用 一環境学習・食育農園・いきいき健康農園制度利用

耕作、収穫、売買文化づくりの主役は主婦、高齢者。生活区域での活動と子育て、介護の両立を目指す。各住棟南芝植込み空き地約17,640㎡(図上計算値)を耕作地(畑+果樹園+花畑)化し、有機栽培による循環農業と横浜ブランド農作物栽培を目指す。

- ・1戸あたりの耕作地面積=17,640㎡/1300戸=10~15㎡(年間使用料約1万円以下)
- ・住棟間1階のミニサロンに繋がる外部小広場は農作場と繋がるみんなの青空広場として収穫を享受する場となる
- ・各住棟間駐輪場周囲に耕作器具管理場、洗い場及び中型キエーロ(生ゴミ肥料化装置)を設置
- ・雨水集水し散水利用、中水の再利用を検討する

●街路・公園・広場活用

- ・バラ植え運動を行い、バラや山茶花が沿道、門、垣根と巡り、四季花々が咲く環境づくり
- ・中央広場四季を通し、老若男女が「集い・賑わい・憩う」広場づくり
- ・公園子どもの成長過程に添い利用される遊具や装置の配置による遊び場づくり
- ・ベンチの設置等、高齢者の散策路づくり

●中央広場の四季を通した多用途活用

- ・土・水・木を構成要素とした広場づくり
- ・お祭り、作品展、フリーマーケット、水泳、水遊び、散策、学習などの活動参加の提案

●バックヤードの活用

- ・マルシェへの団地外からの顧客に備えた駐車場整備計画の立案

●バリアフリー化

- ・スロープ、手すり、急勾配地のノンスリップ化、交差点にベンチ設置

●エコ対応

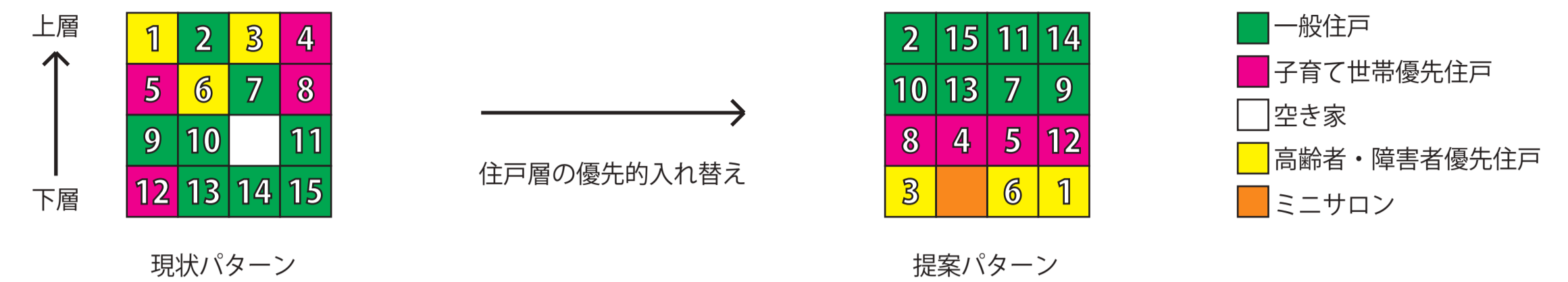
- ・住居棟屋根に太陽光パネルを設置、外部及びミニサロンへ供給



THEMA : 2 コミュニティ活性化に資する空き家活用の考え方

●空き家が活性化の救い主となる一スライディングブロックバズル

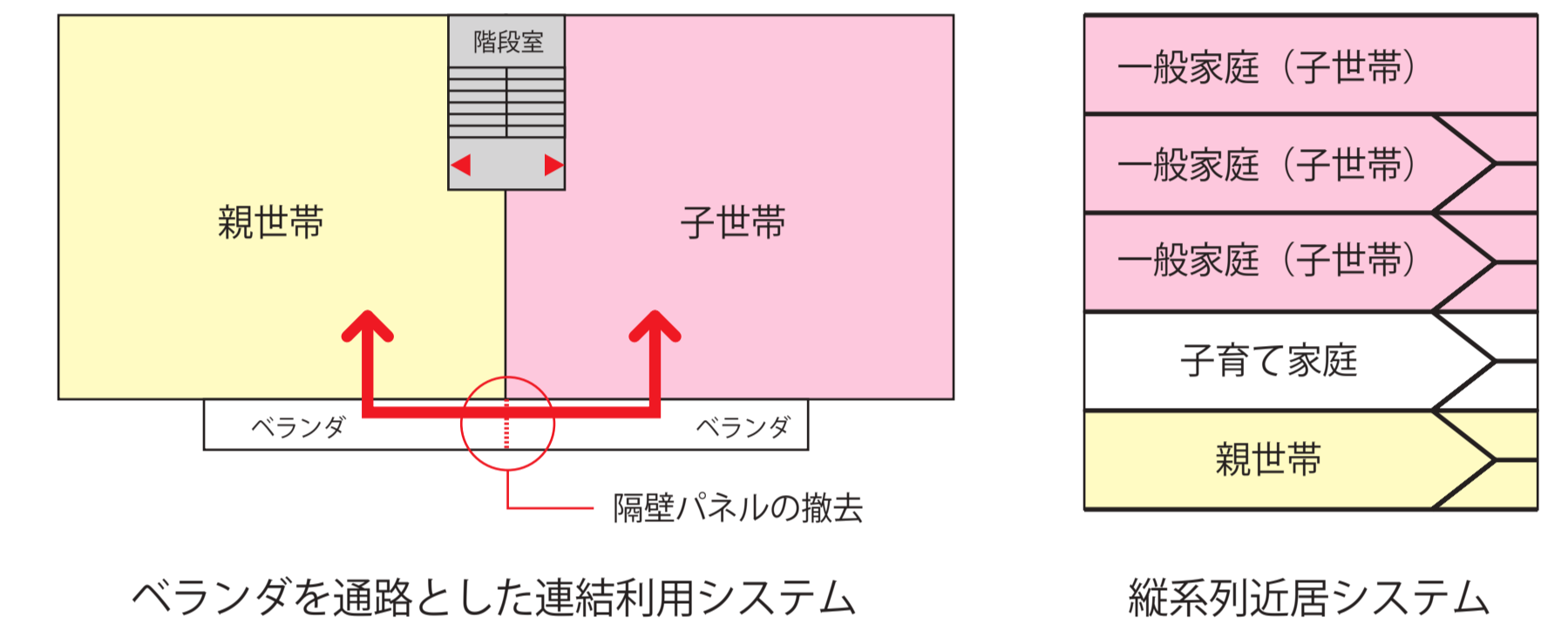
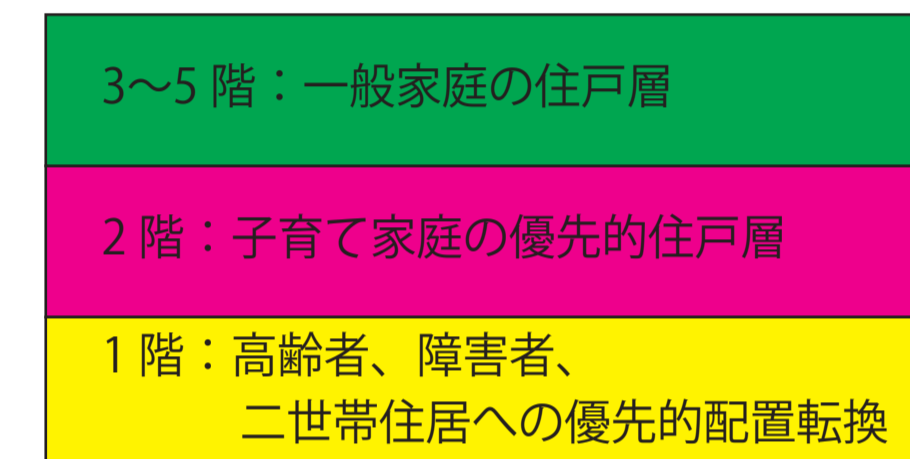
- ・15パズルのマイナス1スペースを「空き家」として住戸層の優先的入れ替えシステムを動かす種とする



●空き家の配置集約による団地再生の基点施設つくりー中央地区80戸の空き家の活用計画の提案

- ・サポートセンターの設置ー循環環境活動支援の指導拠点として第1期整備地区北側1棟の1階6戸分を優先的に確保(居住者の移転)
- ・住棟間1階にミニサロン24戸分を散在配置し、近棟、近隣間住民のコミュニケーションを高め、高齢者、障害者と幼児・子供達との日常交流を深め、子守り・子預かり・放課後学習・介護を図る
- ・ミニサロン配置棟1階に高齢者・障害者優先住戸として空き家3住戸を配置する
- ・2世帯住宅、大家族住宅など階段室を挟む2住戸のバルコニーを通路とした連結利用システムの提案と縦系列の親・子世帯近居システムの提案

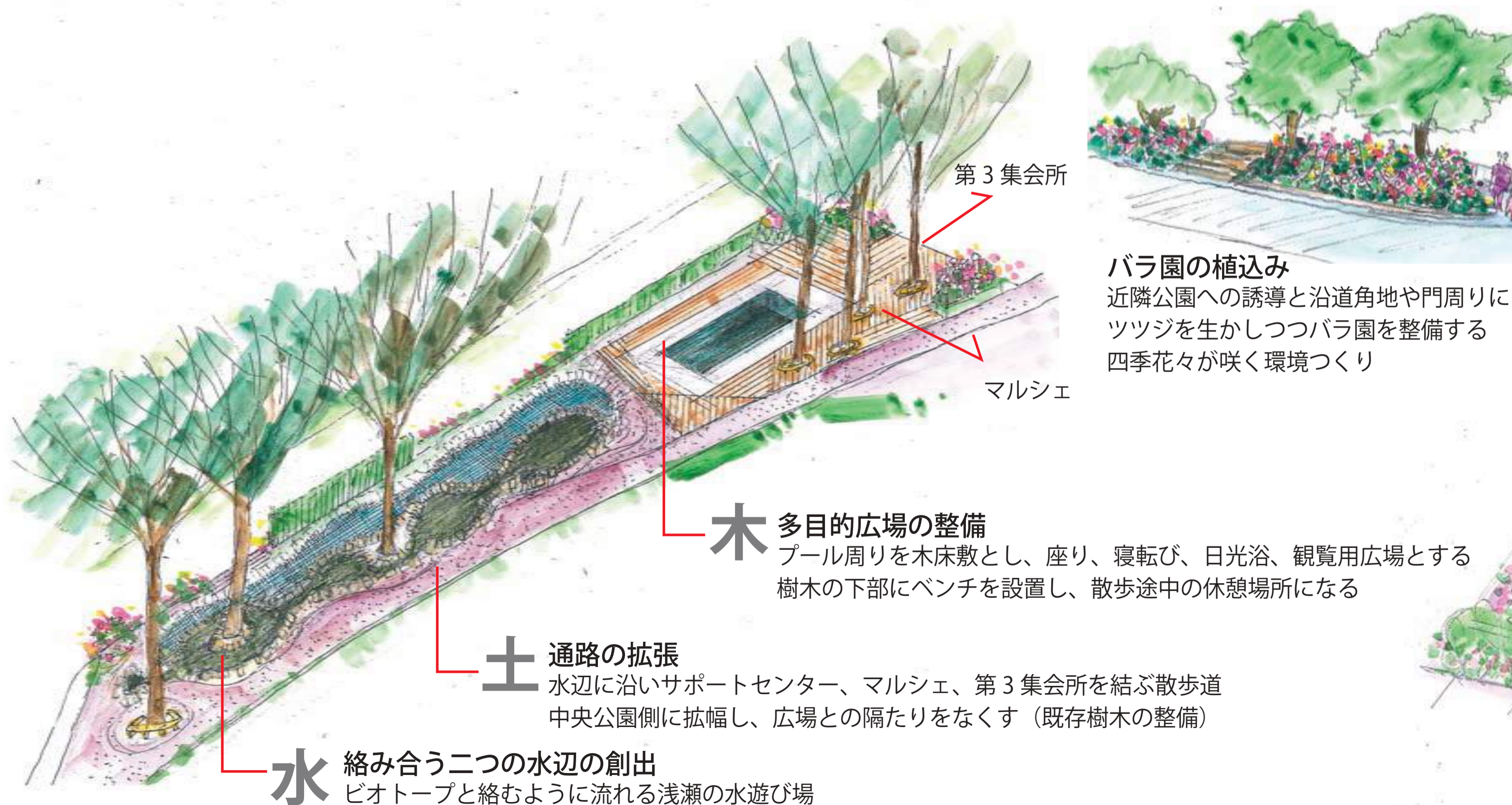
●居住層の優先的階別配置転換を奨め、住みやすさと居住する希望者の増加を目指す



●1階高齢者住宅の変化・種類

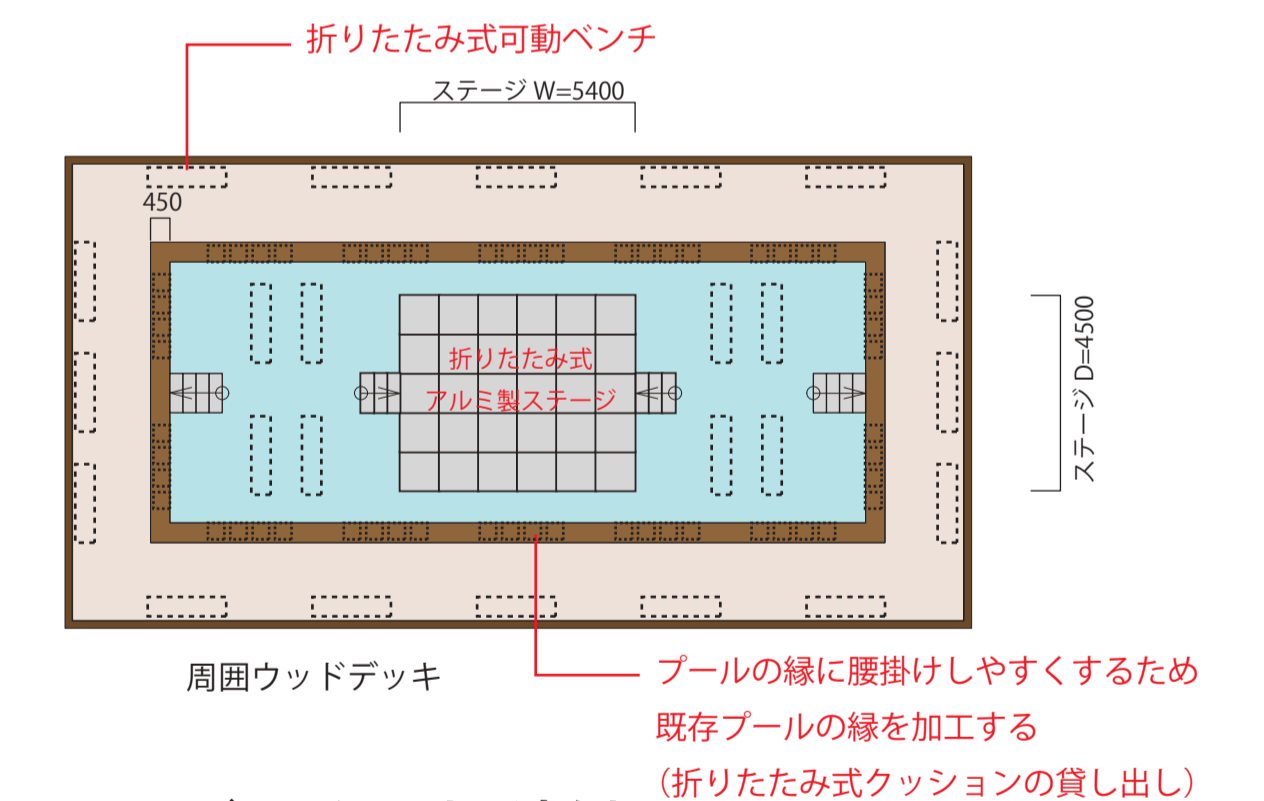
- ・住戸→シェアハウス→グループホーム

THEMA : 3 1期整備地区の整備計画 ~土・水・木の構成要素による広場づくり~



■ アリーナ型ステージによる既存プールの活用 ■

1期整備地区の中心に位置するプールがプールとして使用されるのは1年のうちの約2週間。祭りの際は客席として使用されているが、それ以外は閑散としている。この整備地区を集会所と共に中央地区の中心とし、人々が常に憩う場所として再生するためにプール内部にアリーナ型ステージを常設し、動線やベンチの配置をプール中心へ向けて計画する。ステージは折りたたみ式とし、プール使用時には収納できる物とする



ステージレベル別用途例

LEVEL1: 相撲・柔道・競技カルタ・展示

LEVEL2: 演芸・ミニコンサート・カラオケ大会

LEVEL3: 盆踊り